

NIEUW

PYROFOX

De universele brandmanchet voor
alle kunststofleidingsystemen en **NU OOK**
toepasbaar in combinatie met MV en WTW systemen!



PYROFOX unifox & PYROFOX unifox-plus

Exclusief importeur voor de Benelux ISOPOWER B.V.
Schalmei 41 | 6904 PZ Zevenaar | Tel: +31 (0)316 - 712 500
Fax: +31 (0)316 - 712 501 | www.isopower.nl

September 2015 Isopower B.V.

PYROFOX unifox



De brandwerende manchet 'Unifox' bestaat uit een plaatstalen mantel die aan de binnenkant met het opschuimende bouw materiaal 'fox-o-flex' bekleed is. Het opschuimende materiaal zet onder invloed van warmte van meer dan 180° C uit tot meer dan het 18-voudige van het oorspronkelijke volume en knijpt zo de zachter wordende leiding samen. Door de spansluiting kan de manchet snel en ongecompliceerd worden geplaatst.

Afhankelijk van de plaats waar de manchet wordt aangebracht, kan hij op twee verschillende manieren worden geplaatst.

A) Vastmetselen B) Vastzetten met schroefverbindingen, zie ook algemene info



* VL = aantal verankeringslippen
= aantal boutankers resp. schroefdraadstangen

** TU = toegestaan uitstekend gedeelte

*** KB = aanbevolen kern gatboordiameter



Productinformatie

Productoverzicht

PYROFOX unifox

Type	Leiding dbu	dbu	dbi	h1	VL*	TU**	Leiding dbu van tot (vastgemetseld)	Leiding dbu van tot (met pluggen)	KB***
32	32	48	37	50	3	35	0-37	0-37	80
40	40	53	42	50	3	35	38-42	0-42	80
50	50	62	51	50	3	35	43-51	0-51	90
58	58	72	61	50	3	35	52-61	38-61	100
63	63	77	66	50	3	35	62-66	43-66	110
78	78	102	81	80	4	55	67-81	52-81	130
90	90	115	94	80	4	55	82-94	62-94	140
110	110	134	113	80	4	55	95-113	67-113	160
125	125	160	128	80	5	60	114-125	114-125	200
135	135	166	135	80	5	60	125-135	114-135	210
160	160	191	160	80	6	60	136-160	136-160	225
180	180	216	185	80	6	60	161-180	161-180	250
200	200	237	205	80	7	60	181-200	161-200	270

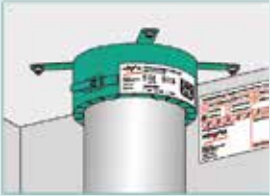
Alle afmetingen in mm

PYROFOX unifox-plus

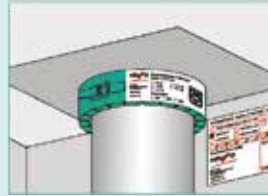
Type	Leiding dbu	dbu	dbi	h1	VL*	TU**	Leiding dbu van tot (vastgemetseld)	Leiding dbu van tot (met pluggen)	KB***
32 plus	32	53	42	50	3	35	0-37	0-37	80
40 plus	40	62	51	50	3	35	38-42	0-42	80
50 plus	50	72	61	50	3	35	43-51	0-51	90
58 plus	58	77	66	50	3	35	52-61	38-61	100
63 plus	63	83	72	50	3	35	62-66	43-66	110
78 plus	78	109	87	80	4	55	67-81	52-81	130
90 plus	90	121	100	80	4	55	82-94	62-94	140
110 plus	110	140	119	80	4	55	95-113	67-113	160
125 plus	125	166	134	80	5	60	114-125	114-125	200
135 plus	135	175	144	80	5	60	125-135	114-135	210
160 plus	160	198	167	80	6	60	136-160	136-160	225
180 plus	180	223	192	80	6	60	161-180	161-180	250
200 plus	200	242	210	80	7	60	181-200	161-200	270

alle afmetingen in mm

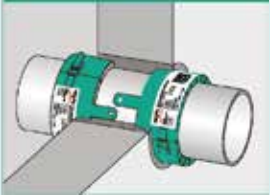
Inbouwvarianten



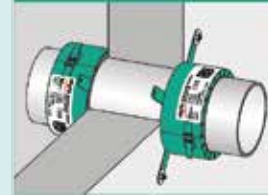
Massief plafond: met Spax Heavy Duty



Massief plafond: vastgemetseld



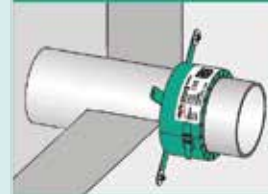
Massieve muur: vastgemetseld



Massieve muur: met Spax Heavy Duty



Lichte scheidingswand:
vastgeschroefd met draadstangen



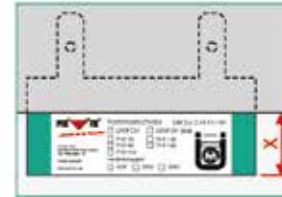
Massieve muur: met Spax Heavy Duty
1-zijdige montage vuurbelastende zijde

Montage info

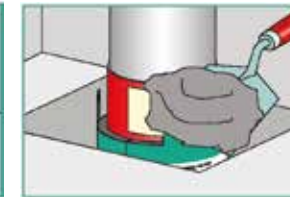
Plafondmontage d.m.v. instorten



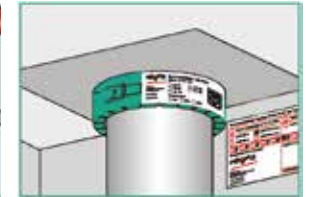
1 Monteer de manchet om de leiding. Houd deze op zijn plaats m.b.v. bijvoorbeeld een slangklem.



2 De manchet dient zo te worden geplaatst dat de sticker (aangeduid met X) te allen tijde zichtbaar blijft.



3 Vul de sparing op met mortel of beton.



4 Breng eventueel de identificatiestikker aan.

Wand/plafondmontage d.m.v. schroefconstructie



1 Buig de bevestigingslippen om, open de sluiting en monteer de manchet op de leiding.



2 Schroef de manchet vast op de wand/het plafond.



3 Breng eventueel de identificatiestikker aan.

Algemene info

1. Sparingen, 5 mm groter in diameter dan de af te werken leidingen, dienen te worden opgevuld met steenwol en afgewerkt te worden met brandwerende kit Protega Novatherm-SP.
2. Het opvullen van de overtollige ruimte in DE sparing met PU schuim is niet toegestaan.
3. Manchetten mogen vastgezet worden met metalen slagpluggen of met spanschroeven type Spax Heavy Duty EPHD Torx25. De manchetten met diameter 80 mm en kleiner mogen ook met gipsplaat Schroeven afmeting 3,5x45 mm worden bevestigd.
4. De leidingen dienen met deugdelijke pijpbeugels te worden vastgezet, maximale afstand tot de wand 15 cm.
5. Montage van 1 manchet aan vuur belastende zijde is toegestaan.
6. TNO rapport EN 13501-2. 2007, EN 1366-3:2009 R0726 en 2004-CVB-R0265.
7. Manchetten toepasbaar in combinatie met MV ventilatiesystemen en WTW installaties.
8. Wand-, muurdikte minimaal 100 mm, conform de daarvoor bestaande normen.
9. Aangeraden wordt om de manchet te voorzien van een identificatiestikker.

De praktijk

